

Bréva PEA 2* Morningstar

Reporting Mensuel | Janvier 2012

Classification : FCP de droit français - Actions des pays de la communauté européenne.

Objectif de gestion : L'objectif de gestion du FCP est d'obtenir une performance supérieure à l'indicateur de référence.

Stratégie d'investissement : Bréva PEA est investi, dans le cadre d'un processus de sélection rigoureux quantitatif et qualitatif par la société de gestion, en parts et/ou actions d'OPCVM de droit français ou européens coordonnés, éligibles au PEA. Par une allocation d'actifs dynamique, la gestion cherche à optimiser le couple rendement/risque en ajustant régulièrement la structure du portefeuille du FCP entre « produits de taux » et « actions ». En particulier, la gestion va rechercher des fonds performants et qui présentent une décorrélation les uns par rapport aux autres (par exemple en variant les styles de gestion et les zones géographiques). De plus, elle s'assurera qu'aucun des fonds utilisés ne puisse procurer à lui seul un risque excessif pour le portefeuille global.

Le FCP est investi à hauteur de 90% minimum et jusqu'à 100% de son actif en actions françaises, européennes et internationales, par le biais d'OPCVM « actions » et « diversifié » éligibles au PEA, réparties entre grandes et petites capitalisations, et est exposé à hauteur de 60% minimum sur les marchés actions des pays de la communauté européenne. Le FCP peut également détenir des liquidités dans la limite maximale de 10% de son actif.

Indicateur de référence : Dow Jones Euro Stoxx 50 Net Return Index.

Fiscalité : FCP de capitalisation.

Horizon de placement : Supérieur à 5 ans.

Code ISIN : FR0010549378.

Date de création : 19/12/2007. **Fréquence de valorisation :** Quotidienne.

Droits d'entrée : max. 3% / **Droits de sortie :** néant.

Frais de fonctionnement et de gestion : max 2,392% TTC de l'actif net. **Commission de surperformance :** 15% de la performance du FCP supérieur à 10% net (après imputation des frais de gestion fixe), la période de référence étant l'exercice du FCP.

Performances (en euro)

Depuis la création

Bréva PEA / Indicateur de référence



Sur différentes périodes

Arrêtées au 31/01/12	Bréva PEA	Indicateur de référence
1 mois	6,23%	4,62%
3 mois	-0,78%	2,04%
Depuis le début de l'année	6,23%	4,62%
Sur 1 an	-15,79%	-15,19%
Depuis la création (annualisées)	-6,26%	-10,04%
Volatilité *	16,27%	22,67%
Tracking error ex post*	10,53%	

* Les données sont calculées en utilisant 52 observations hebdomadaires.

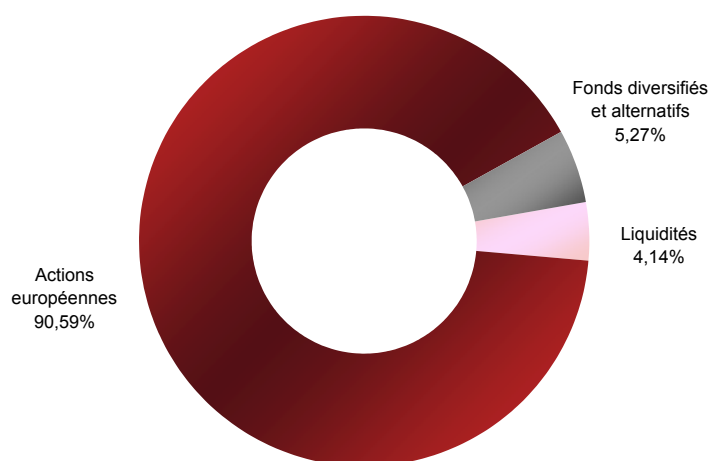
Performances nettes de commissions de gestion

Les performances et réalisations du passé ne constituent en rien une garantie pour des performances actuelles ou à venir.

Données techniques

Sur valeur liquidative du	31/01/2012
Actif net total :	3 672 909,31 €
Valeur liquidative :	76,60 €
Nombre de parts :	47 946,48

Répartition de l'actif du portefeuille (hors dérivés)



Détail des positions en portefeuille par catégorie
(en % de l'exposition)

Actions Européennes	Devise	90,59%
Actions 21 I (C)	EUR	6,19%
Amliton Small Caps I	EUR	3,57%
Amundi ETF MSCI Spain	EUR	5,27%
BG Long Term Value (I)	EUR	8,03%
CENTRALE ACTIONS FRANCE	EUR	2,00%
Elan Euro Valeurs	EUR	7,81%
ID France Smidcaps	EUR	4,65%
Immobilier 21 I CAP	EUR	3,37%
Leonardo Infrastructure Fund Europe (I)	EUR	4,14%
Lyxor ETF DJ Stoxx 600 Banks	EUR	6,82%
Lyxor ETF DJ Stoxx 600 Basic Ressources	EUR	2,50%
Lyxor ETF FTSE MIB	EUR	3,67%
Mandarine Unique (I)	EUR	6,70%
Mandarine Valeur R	EUR	7,29%
Norden	EUR	2,61%
Pleiade SIB	EUR	5,32%
Sextant PEA (A)	EUR	7,14%
Synergy Smaller Cies A	EUR	1,60%
UBAM EUROPE EQUIT DIVI PLUS I	EUR	1,91%

5 principales positions
(hors OPCVM monétaires)

Nom des OPCVM	% Actif	Perf 1 mois (en euro)
BG Long Term Value (I)	8,03%	9,20%
Elan Euro Valeurs	7,81%	8,24%
Mandarine Valeur R	7,29%	7,17%
Sextant PEA (A)	7,14%	4,65%
Lyxor ETF DJ Stoxx 600 Banks	6,82%	10,15%

Les performances et réalisations du passé ne constituent en rien une garantie pour des performances actuelles ou à venir.

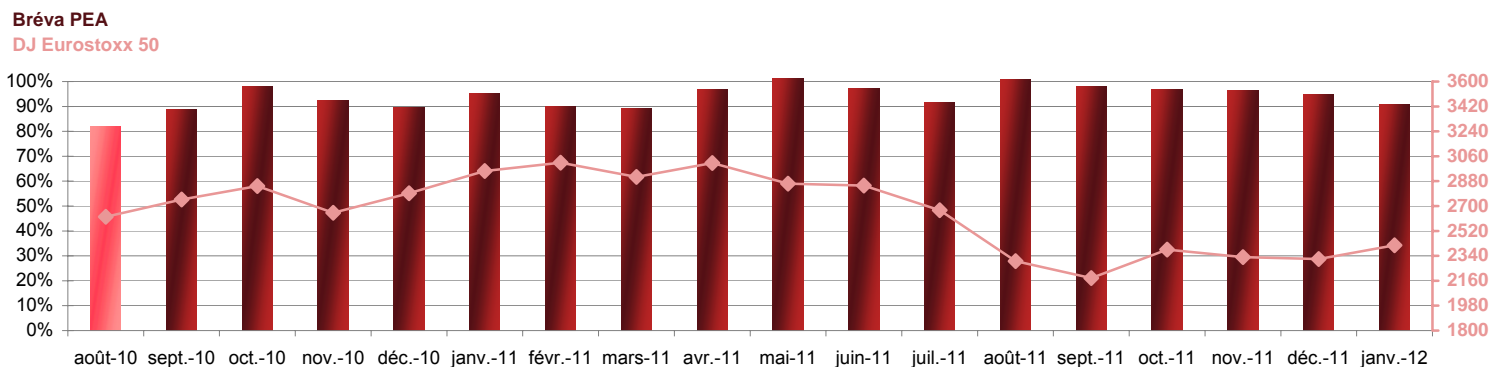
Source : Athymis Gestion / Bloomberg

Fonds diversifiés	Devise	5,27%
THEAM Harewood Euro Long-Dividends B	EUR	5,27%

Exposition du portefeuille



Evolution de la part actions (en % de l'exposition)



Janvier a surpris avec une hausse quasi ininterrompue des marchés entre le 9 janvier et le 28 janvier, soit +7.5%. Si l'augmentation de capital d'Unicredit et la nécessité pour les banques espagnoles de provisionner 50 Mds€ supplémentaires sur leurs créances immobilières ont agité la première semaine, la dégradation par S&P de plusieurs pays de la zone euro n'a pas enrayé le moral des investisseurs. L'agence américaine dégrade la France et l'Autriche d'un cran à AA+ et l'Espagne, l'Italie, Chypre et le Portugal de deux crans à A, BB+, BB+ et BB, ce qui a pour conséquence la perte du AAA pour le FESF. Ces dégradations n'ont eu aucune incidence sur les émissions obligataires souveraines des pays concernés, qui ont rencontré une forte demande et provoqué une détente des taux italiens et espagnols. Les déclarations successives annonçant la proximité d'un accord sur la restructuration de la dette grecque ont renforcé la confiance des investisseurs. La hausse des marchés a également été soutenue par plusieurs statistiques et décisions rassurantes : progression des ISM et des indicateurs du Conference Board aux USA, maintien par la Fed de taux bas jusqu'à la fin 2014 et éventuelle mise en place d'un QE 3 en cas de ralentissement de la croissance, amélioration du moral des investisseurs allemands et de l'indice de confiance des consommateurs du Michigan, succès des émissions obligataires souveraines, activité chinoise meilleure que prévue, inflation sous contrôle dans les émergents, réduction du taux directeur brésilien et du ratio de réserves obligataires pour les banques indiennes...

L'Euro Stoxx 50 et le Stoxx Europe 600 progressent respectivement de +4.3% et +4.0%. La Grèce +27.8% profite des déclarations sur un accord proche concernant la restructuration de sa dette et l'Allemagne bat ses voisins avec +9.5%. L'Italie +4.9%, la Grande Bretagne, la Suède +4.9% et la France +4.4% présentent un parcours homogène tandis que les Pays-Bas +1.9% et la Suisse +0.6%, moins sanctionnés en 2011, marquent le pas. Enfin, l'Espagne signe un décevant -0.7%.

A l'instar de janvier 2011, ce premier mois de 2012 est marquée par une violente rotation sectorielle. Les plus mauvais secteurs de l'an dernier présentent les meilleures performances : automobile +20.9%, matières premières +14.1%, assurance +10.6% et secteur bancaire +9.5%. Suivent les autres secteurs cycliques : industrie 7.1%, chimie +6.7%, BTP +6.6%, immobilier +5.3%, et technologie +4.7% et voyages et loisirs +4.7%. A contrario, les défensives avec l'agroalimentaire -0.9%, la santé -1.4%, les télécommunications -2.6% et la distribution -3.8% reculent. Seuls les utilities -0.5%, l'un des plus mauvais secteurs de 2011, et les produits ménagers +3.3%, l'un des meilleurs secteurs de 2011, dérogent à la règle.

La poche indicielle gagne +6.6%. Lyxor Basic Resources +13.6%, réduit en fin de mois, et Lyxor Banks +10.2%, renforcé en début de mois, sont naturellement les deux meilleurs fonds de la poche. Suivent Lyxor MIB +4.9% et Amundi Spain +1.1% qui souffre avec l'économie locale.

La poche stock picking +7.4% montre la capacité des gérants à sélectionner des titres rémunérateurs sur le marché français. Ainsi CCR Actions France +7.7%, introduit début du mois, et Actions 21 +7.3% battent largement le CAC 40. Le fonds de rendement UBAM Equity Dividends déçoit avec une baisse de -0.2%.

La poche actions de petites capitalisations +6.2% déçoit légèrement en ne captant pas toute la hausse de cette partie de la cote, notamment Sextant PEA +4.7%. Synergie Smaller Companies +7.4%, réduit, et Pleiade SIB +7.3% sont les deux meilleurs fonds de la poche.

La poche value gagne +7.6%. Les fonds ayant une forte pondération bancaire sont au rendez-vous : BG Long Term Value +9.2%, R Conviction Euro +8.2% et Mandarine Valeur +7.2%.

La poche thématique monte de 4.1%. Les fonds présentent des performances homogènes avec Norden +4.7%, réduit, et DNCA Infrastructure +4.2%, qui parvient à battre son indice de +4.7%.

Dans la partie diversifiée, le fonds Theam Harewood Euro Long Dividends +7.3% profite d'un retour à la normale sur les attentes de dividendes pour les années futures.

Comme nous l'avions annoncé en décembre, Bréva bénéficie pleinement de la rotation sectorielle de janvier et l'écrasante majorité des choix de gestion : trackers, gestion value, petites capitalisations ou futures sur dividendes génèrent de très belles performances. Nous allégeons progressivement l'infrastructure, l'Italie, la Scandinavie et les banques pour diversifier à l'international notre poche thématique.

Athymis Gestion
46 rue de Provence
75009 Paris

Gérant - Directeur Général:
Tristan Delaunay
Tél: + 33 1 49 52 30 60

Gérant:
Sébastien Peltier
Tél: + 33 1 49 52 30 61

Fax: + 33 1 47 20 78 44

www.athymis.fr



Toutes les informations relatives à la composition du portefeuille sont des données de source Athymis Gestion en date du dernier jour ouvré du mois.

Les prospectus et rapports annuels sont disponibles à la demande.

L'investissement dans le(s) fonds précité(s) est sujet aux fluctuations de marché et aux risques inhérents aux valeurs mobilières. La valeur des investissements et des revenus qu'il(s) génère(nt) peut augmenter ou diminuer et il est possible que les investisseurs ne retrouvent pas leur valeur initiale.

La présente publication vous est communiquée à titre purement informatif et ne constitue 1) ni une proposition, ni une offre d'achat ou de toute autre transaction portant sur les instruments financiers qui y sont visés et 2) ni un conseil en placement. Il convient de prendre toute décision d'investissement dans les instruments financiers visés dans le présent document après avoir pris connaissance de la version la plus récente du prospectus (disponible gratuitement auprès d'Athymis Gestion). Les futurs investisseurs sont tenus d'entreprendre les démarches nécessaires afin de déterminer eux-mêmes l'adéquation de leur investissement, en fonction des considérations légales, fiscales et comptables qui leur sont applicables. Athymis Gestion n'offre aucune garantie, implicite ou explicite, et décline toute responsabilité quant à l'exactitude et à l'exhaustivité des informations contenues dans ce document. Les opinions contenues dans le présent document peuvent être modifiées sans avis préalable.

Les investisseurs sont tenus de veiller à disposer de la dernière version disponible du présent document. Les performances et réalisations du passé ne constituent en rien une garantie pour des performances actuelles ou à venir. Les données de performance ne prennent pas en compte les commissions et frais contractés à l'émission ou au rachat de parts.

Si vous souhaitez obtenir des informations complémentaires, contactez-nous à l'adresse suivante :
contact@athymis.fr