

Alizé

4* Morningstar

Reporting Mensuel | Janvier 2012

Classification : FCP de droit français diversifié.

Objectif de gestion : L'objectif de gestion du FCP est d'obtenir une performance supérieure à l'indicateur de référence.

Stratégie d'investissement : Alizé est un fonds de fonds multigestionnaire, réactif. Par une allocation d'actifs dynamique, la gestion cherche à optimiser le couple rendement/risque en ajustant régulièrement la structure du portefeuille du FCP entre «produits de taux» et «actions». En particulier, la gestion va rechercher des fonds performants et qui présentent une décorrélation les uns par rapport aux autres (par exemple en variant les styles de gestion et les zones géographiques). De plus, elle s'assurera qu'aucun des fonds utilisés ne puisse procurer à lui seul un risque excessif pour le portefeuille global. La répartition des actifs se fera, majoritairement, à travers des OPCVM français et/ou européens coordonnés investis en actions de tous secteurs, produits de taux de différentes catégories incluant les obligations de pays émergents et les convertibles. Les zones géographiques pourront être européennes et internationales.

Indicateur de référence : 50% MSCI DM World Net Return + 50% Euro MTS Global index

Fiscalité : FCP de capitalisation.

Horizon de placement : Supérieur à 3 ans.

Code ISIN : FR0010549360.

Date de création : 19/12/2007. **Fréquence de valorisation :** Quotidienne.

Droits d'entrée : 3% / **Droits de sortie :** néant.

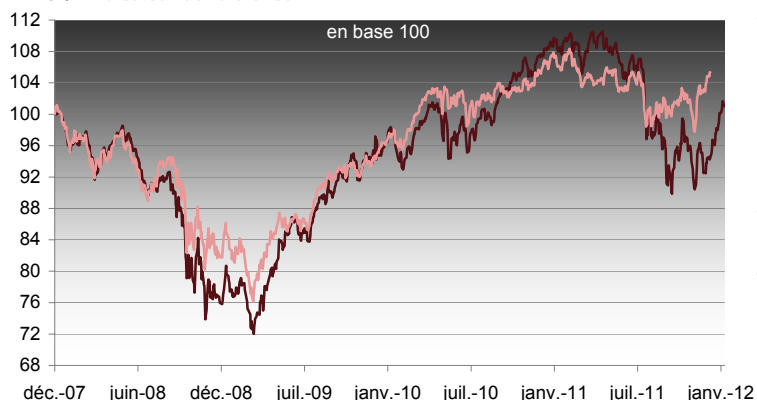
Frais de fonctionnement et de gestion : max 2,392% TTC. **Commission de surperformance :** 15% de la performance du FCP supérieur à 7% net (après imputation des frais de gestion fixe), la période de référence étant l'exercice du FCP.

Performances (en euro)

Depuis la création

Sur différentes périodes

Alizé / Indicateur de référence



Arrêtées au 31/01/12

	Alizé	Indicateur de référence
1 mois	6,90%	2,99%
3 mois	1,88%	5,80%
Depuis le début de l'année	6,90%	2,99%
Sur 1 an	-6,12%	2,71%
Depuis la création (annualisées)	0,24%	1,99%
Volatilité *	12,28%	8,17%
Tracking error ex post*	7,83%	

* Les données sont calculées en utilisant 52 observations hebdomadaires.

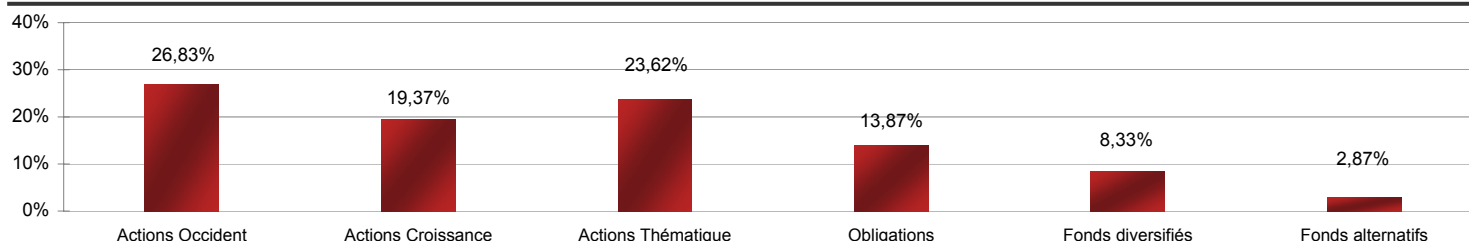
Performances nettes de commissions de gestion

Les performances et réalisations du passé ne constituent en rien une garantie pour des performances actuelles ou à venir.

Données techniques

Sur valeur liquidative du	31/01/2012
Actif net total :	46 531 637,10 €
Valeur liquidative :	101,01 €
Nombre de parts :	460 643,76

Exposition du portefeuille



Détail des positions en portefeuille par catégorie (en % de l'exposition)

Actions			Obligations		
	Devise	69,83%		Devise	13,87%
Occident			Fonds diversifiés		
26,83%			8,33%		
AMERICAN SMALLER CO.GROWTH C.1	USD	0,67%	ACROPOLE CONVERTIBLES OPT I	EUR	2,00%
Amundi ETF MSCI Spain	EUR	4,30%	Amundi Fds Bond Euro High Yield Me (C)	EUR	0,89%
Aviva Investors UK Equity Focus I	GBP	1,39%	Axiom Obligataire	EUR	4,71%
BG Long Term Value (I)	EUR	3,90%	JPM Emerging Markets Local Currency Debt A (A)	USD	4,62%
Comgest Growth America	USD	1,00%	Schelcher Prince Convertible Global Europe (I)	EUR	1,65%
ELAN EURO VALEURS FCP	EUR	2,05%			
Elan Midcap Euro C	EUR	2,09%			
Lyxor ETF FTSE MIB	EUR	1,57%			
Mandarine Unique (I)	EUR	2,33%			
Neufize USA Opportunités Usd IC	USD	2,98%			
Norden	EUR	2,09%			
PIM AMERICA IC USD FCP	USD	0,63%			
Pluvalca France	EUR	1,85%			
Croissance			Fonds alternatifs		
19,37%			2,87%		
Aberdeen Global Latin America Equity I2	USD	3,96%	Prim Commodities I	EUR	2,08%
Baring Asean Frontier Fund USD	USD	3,71%	Prim' Kappa Agri	EUR	0,79%
Comgest Growth GEM Promising Cies (C)	EUR	3,84%			
Invesco Korean Equity C	USD	1,74%			
JUPITER INDIA SELECT CL L USD	USD	2,67%			
Lyxor ETF MSCI Korea	EUR	0,49%			
Templeton China A Acc	USD	1,03%			
Threadneedle China Opportunités ACC INSTL NE	USD	1,93%			
Thématique					
23,62%					
Amundi Funds Global Agriculture AU C	USD	3,19%			
Immobilier 21 I CAP	EUR	2,27%			
INVESTEC GSF GOLD FD I USD	USD	3,40%			
IT FUNDS INFO TECH INST.C.3DEC	EUR	1,39%			
Lyxor ETF DJ Stoxx 600 Banks	EUR	4,19%			
MSIF GLOBAL INFRASTRUCTURE Z	USD	0,95%			
Pictet - Security I USD	USD	2,68%			
Share Gold (USD)	USD	1,26%			
SsgA Sectoral Healthcare Equity Fund I	USD	2,16%			
The Tectonic Fund	EUR	2,13%			

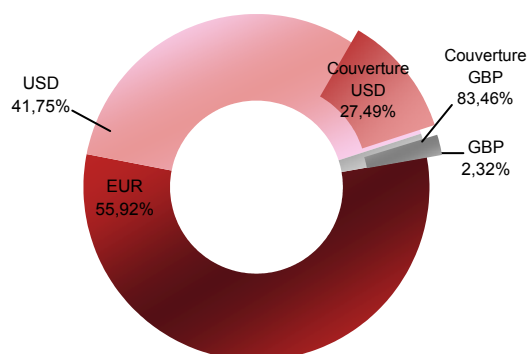
5 principales positions (hors OPCVM monétaires)

Nom des OPCVM	Devise	% Actif	Perf 1 mois
Harewood Euro Long-Dividends (A)	EUR	5,06%	7,39%
Axiom Obligataire	EUR	4,71%	15,50%
JPM Emerging Markets Local Currency Debt A (ACC)	USD	4,62%	9,02%
Amundi ETF MSCI Spain	EUR	4,30%	1,07%
Lyxor ETF DJ Stoxx 600 Banks	EUR	4,19%	10,15%

Les performances et réalisations du passé ne constituent en rien une garantie pour des performances actuelles ou à venir.

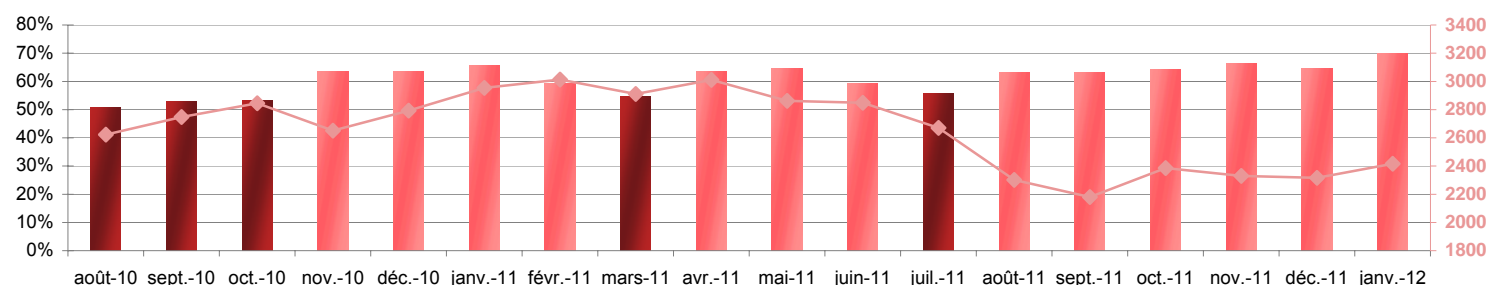
Source : Athymis Gestion / Bloomberg

Exposition devises du portefeuille



Evolution de la part actions (en % de l'exposition)

Alizé
DJ Eurostoxx 50



Janvier a surpris avec une hausse quasi ininterrompue des marchés entre le 9 janvier et le 28 janvier, soit +7.5%. Si l'augmentation de capital d'Unicredit et la nécessité pour les banques espagnoles de provisionner 50 Mds€ supplémentaires sur leurs créances immobilières ont agité la première semaine, la dégradation par S&P de plusieurs pays de la zone euro n'a pas enrayer le moral des investisseurs. L'agence américaine dégrade la France et l'Autriche d'un cran à AA+ et l'Espagne, l'Italie, Chypre et le Portugal de deux crans à A, BB+, BB+ et BB, ce qui a pour conséquence la perte du AAA pour le FESF. Ces dégradations n'ont eu aucune incidence sur les émissions obligataires souveraines des pays concernés, qui ont rencontré une forte demande et provoqué une détente des taux italiens et espagnols. Les déclarations successives annonçant la proximité d'un accord sur la restructuration de la dette grecque ont renforcé la confiance des investisseurs. La hausse des marchés a également été soutenue par plusieurs statistiques et décisions rassurantes : progression des ISM et des indicateurs du Conference Board aux USA, maintien par la Fed de taux bas jusqu'à la fin 2014 et éventuelle mise en place d'un QE 3 en cas de ralentissement de la croissance, amélioration du moral des investisseurs allemands et de l'indice de confiance des consommateurs du Michigan, succès des émissions obligataires souveraines, activité chinoise meilleure que prévue, inflation sous contrôle dans les émergents, réduction du taux directeur brésilien et du ratio de réserves obligatoires pour les banques indiennes...

Le MSCI World progresse de +4.1% et l'Euro MTS, qui profite de la réduction de 130 bps des taux italiens, monte de +1.8%. Le MSCI Emergents en USD bondit de +11.2%, bénéficiant de la hausse des marchés actions mais aussi de la forte appréciation des devises locales. Les 3 régions du monde développé évoluent de manière homogène : USA +4.4%, Japon +4.1% et Europe +4.3%. En Europe, la Grèce +27.8% profite des déclarations sur un accord proche concernant la restructuration de sa dette et l'Allemagne bat ses voisins avec +9.5%. L'Italie +4.9%, la Suède +4.9% et la France +4.4% présentent un parcours homogène tandis que la Grande Bretagne +2.0%, les Pays-Bas +1.9% et la Suisse +0.6%, moins sanctionnés en 2011, marquent le pas. Enfin, l'Espagne signe un décevant -0.7%.

Les pays émergents présentent d'excellentes performances parfois très éloignées. C'est le cas en l'Amérique Latine, qui voit le Brésil rattraper le retard accumulé en 2011 sur le Mexique, avec respectivement +10.6% et +0.9% en janvier. En Asie, l'Inde +11.3% prend la tête après des mois de sanction. Elle est suivie par Hong Kong +10.6%, Singapour +9.8%, la Corée +7.5% et Taïwan +6.3%. La Chine, affectée par les fêtes du nouvel an chinois, reste en retrait avec +4.2%. L'Asie du Sud-Est, très résiliente en 2011, marque le pas : Thaïlande +5.7%, Indonésie +3.1% et Malaisie -0.6%. La Turquie, plus mauvais pays en décembre, bondit de +11.5%, l'Europe de l'Est amplifie la hausse de la zone euro avec +13.3% et la Russie signe un solide +8.0%. Notons qu'à l'exception du yuan qui recule de -0.2% face au dollar, les principales devises émergentes bondissent : roupie +7.3%, peso +6.8%, real +6.8% et rouble +5.9%.

La poche actions occident gagne +6.6%, surperformant ainsi de plus de 2% les marchés développés. Le fonds Pluvalca France +11.9%, présente la meilleure performance, suivi par Lyxor Banks +10.2%, renforcé, BG Long Term Value +9.2%, et R Conviction Euro +8.2%, renforcé. PIM America, rentré durant le mois, signe un excellent +8.2%, améliorant le marché américain de +3.8%. A l'image des marchés britannique et espagnol, Aviva UK Equity +2.9% et Amundi Spain +1.1% restent en retrait.

La poche actions émergentes progresse de +10.7%. Jupiter India, malmené ces derniers mois et renforcé, bondit de +19.7% et bat le marché indien de +3%. Aberdeen Latin America, qui profite notamment de l'appréciation du real, gagne +13.6% pour être réduit en fin de mois. Nos autres fonds présentent des performances homogènes allant de +6.5% à +9%. Nous profitons de ce début d'année pour rentrer de nouvelles lignes : GAM Star China, Amundi MENA, M&G Asia et Avaron Emerging Equities.

La poche thématique gagne +7.1%. Nos fonds investis sur les minières, les aurifères et sur l'agriculture sont les plus performants : Sharegold +13.7%, Investec Global Gold +11.6%, Tectonic +8% et Amundi Global Agriculture +8.4%. Suivent nos fonds de technologie : Pictet Security +5.7% et IT Infotech +6.8%, ce dernier ayant été introduit en début de mois. Morgan Stanley Global Infrastructure +0.8% ferme la marche après un excellent parcours l'an dernier.

La poche obligataire, dont nous estimions qu'elle était injustement sanctionnée ces derniers mois, délivre enfin son potentiel haussier avec +10.1% ! Le crédit subordonné bancaire +15.5% profite de la détente sur le secteur, la dette émergente en devise locale +7.6% est tirée par l'appréciation des devises émergentes et notre fonds convertibles gagne +8.1%. Nous soldons notre ligne haut rendement avec une hausse de +5.2%.

La poche matières premières progresse de +5.4%, profitant de l'appréciation des métaux précieux et industriels. La poche diversifiée progresse de +5.8% grâce à Harewood Euro Long Dividends +7.4% et malgré la performance décevante d'Arty +3.4%, réduit.

Alizé récupère brutalement de ses pertes 2011. Le mois a validé notre politique de réinvestissement progressif des émergents ainsi que la conservation de lignes violemment sanctionnées au deuxième semestre. Notre positionnement actuel est le plus agressif de l'histoire du fonds en terme d'exposition actions car les opportunités nous paraissent trop importantes pour être ignorées. Pour limiter la sensibilité du fonds, nous allégerons certaines lignes peu efficaces en 2011 en termes de décorrélation comme la dette émergente, le haut rendement ou les titres à coupon.

Athymis Gestion
46 rue de Provence
75009 Paris

Gérant - Directeur Général:
Tristan Delaunay
Tél: + 33 1 49 52 30 60

Gérant:
Sébastien Peltier
Tél: + 33 1 49 52 30 61

Fax: + 33 1 47 20 78 44

www.athymis.fr



Toutes les informations relatives à la composition du portefeuille sont des données de source Athymis Gestion en date du dernier jour ouvré du mois.

Les prospectus et rapports annuels sont disponibles à la demande.

L'investissement dans le(s) fonds précité(s) est sujet aux fluctuations de marché et aux risques inhérents aux valeurs mobilières. La valeur des investissements et des revenus qu'il(s) génère(nt) peut augmenter ou diminuer et il est possible que les investisseurs ne retrouvent pas leur valeur initiale.

La présente publication vous est communiquée à titre purement informatif et ne constitue 1) ni une proposition, ni une offre d'achat ou de toute autre transaction portant sur les instruments financiers qui y sont visés et 2) ni un conseil en placement. Il convient de prendre toute décision d'investissement dans les instruments financiers visés dans le présent document après avoir pris connaissance de la version la plus récente du prospectus (disponible gratuitement auprès d'Athymis Gestion). Les futurs investisseurs sont tenus d'entreprendre les démarches nécessaires afin de déterminer eux-mêmes l'adéquation de leur investissement, en fonction des considérations légales, fiscales et comptables qui leur sont applicables. Athymis Gestion n'offre aucune garantie, implicite ou explicite, et décline toute responsabilité quant à l'exactitude et à l'exhaustivité des informations contenues dans ce document. Les opinions contenues dans le présent document peuvent être modifiées sans avis préalable.

Les investisseurs sont tenus de veiller à disposer de la dernière version disponible du présent document. Les performances et réalisations du passé ne constituent en rien une garantie pour des performances actuelles ou à venir. Les données de performance ne prennent pas en compte les commissions et frais contractés à l'émission ou au rachat de parts.

Si vous souhaitez obtenir des informations complémentaires, contactez-nous à l'adresse suivante :
contact@athymis.fr